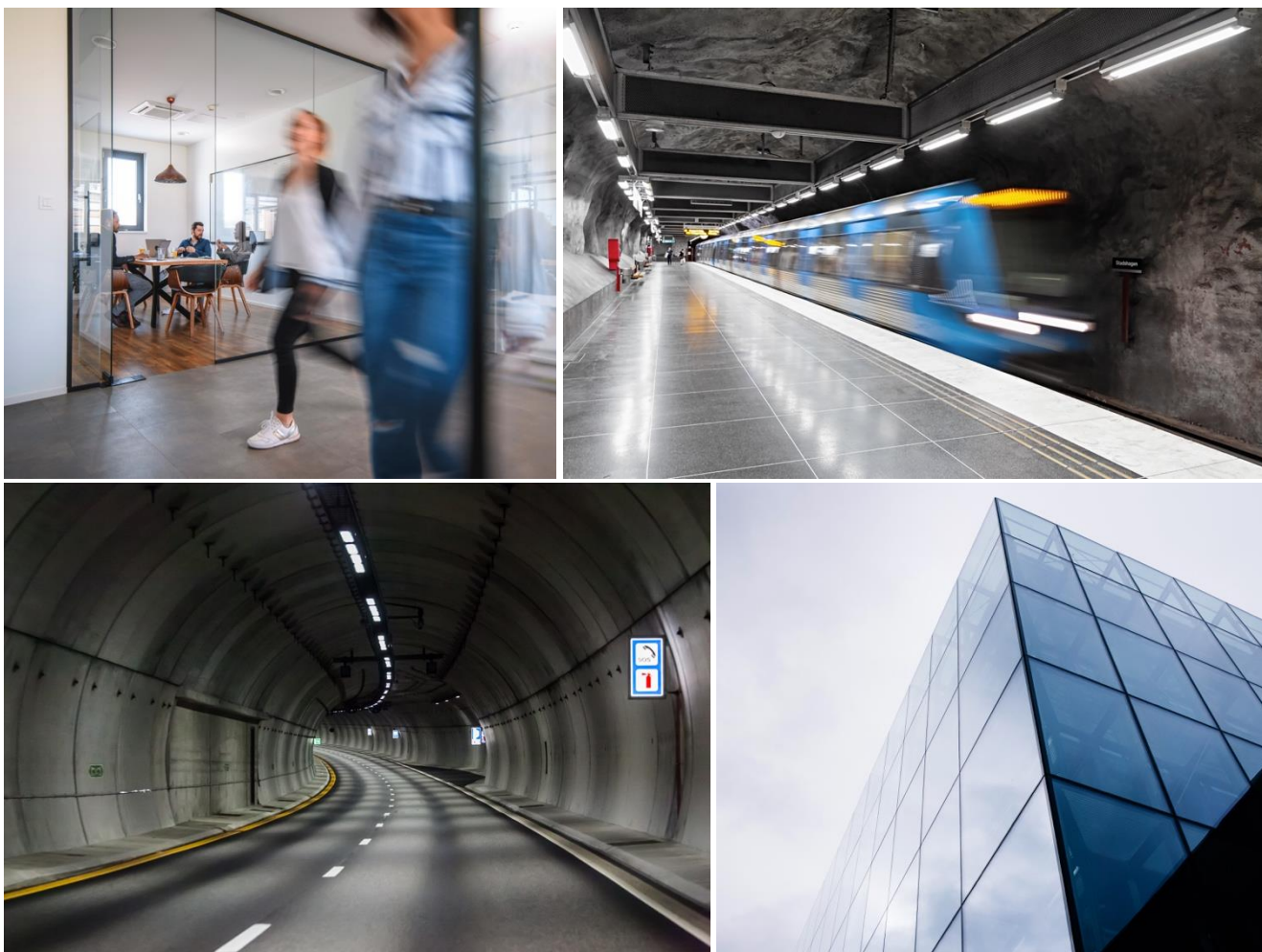


TIDOMAT smartONE

Säkerhetssystem

TIDOMAT smartONE

smartONE består av ett passagesystem i premiumsegmentet, med möjlighet till ett avancerat och integrerat inbrottslarm med brandvarning. Systemet kan anpassas efter behov och växa med tiden. Från enkla passagelösningar till avancerad fastighetssäkerhet, infrastruktur, offentliga enheter, industriella och kommersiella operatörer samt larmade och övervakade säkerhetsobjekt. Säkerhetsnivå och funktionalitet kan varieras på flera olika sätt. Allt kan samlas under ett och samma system med övergripande systemhantering.



smartONE är ett framtidssäkert säkerhetssystem med löpande utveckling som garanterar nya funktioner och den senaste tekniken.

Låg energiförbrukning och hållbara materialval kännetecknar smartONE.

Hög kvalitet, lång livslängd och låga underhållskostnader är andra värden som vi eftersträvar.

smartONE är byggd för att tåla tuff industriell miljö och är designad för att fungera kontinuerligt, även under utmanande förhållanden. Möjlighet till integration och nyttjande av flertalet säkerhetshöjande och kompletterande produkter ger ett brett användningsområde.

Sammantaget är TIDOMAT smartONE en kraftfull och mångsidig lösning.

Varför välja smartONE?

Säkerhetssystemet är skalbart, från den enskilda centralenheten med upp till 64 kontrollerade dörrmiljöer, till flera hundratusen dörrmiljöer och kortanvändare, med eller utan larm. Utbyggnad sker i ett och samma system utan behov av dyra omkostnader för systembyte. Fördelar som att nyttja ett gemensamt nät och samma hårdvara för fler funktioner och möjligheter är självklart för smartONE.

TIDOMAT smartONE

...är ett passagesystem med ett certifierat och integrerat inbrottslarm med brandvarning, men kan med fördel installeras var för sig.

...har ett inbyggt elektroniskt styr- och reglersystem för automation av händelser och funktioner.

...kräver i sitt basutförande varken anslutning till en server eller separat installation av programvara. Centralenheten har en inbyggd webbserver.

...har stora möjligheter att ansluta och styra tredjepartsprodukter.

...installeras i ett basutförande med förkonfigurerad hårdvara i fyra enkla steg. Behörigheter tilldelas med några klick och sedan är smartONE färdigt att användas.

Säkerhetssystemet består av:

- Passagesystem
- Inbrottslarm med brandvarning
- PW32 – Central administration
- Porttelefon
- Manöverpanel för larm
- Larmmonitor
- Zonmonitor
- Online-skåp och skåplås
- Integrationer och licenser
- ASSA Aperio trådlösa lås
- SimonsVoss SmartIntego trådlösa lås



Låg energiförbrukning och hållbara materialval

Administration

- **Webbläsarbaserat användargränssnitt med full kontroll över identitetsbärare och tillträdespunkter.**
- **Dynamiskt och anpassningsbart användargränssnitt.**
- **Inbyggda hjälpfiler.**
- **Flera personer kan använda systemet samtidigt och med olika rättigheter.**
- **Med hjälp av en dator kan både administration, konfiguration, uppdatering av och underhåll ske lokalt eller på distans, var du än är.**

Administratören kan enkelt bestämma vem som har behörighet och tillträde, till vilket utrymme samt under vilka tider behörigheten ska gälla. Lika enkelt är det att spärra och neka identitetsbärare och behörigheter i systemet. Administratören har även rätt att fjärröppna tillträdespunkt från gränssnittet.



Samtliga händelser sparas i systemet och kan vid behov återskapas. Systemet har även möjlighet att skicka händelser och larm till administratör, larmcentral och andra mottagare i form av e-post, sms, IP-notify eller http-request. Funktionen är mycket användbar när till exempel nyckelpersoner behöver uppmärksammas på ett enkelt och effektivt sätt.

Central administration – TIDOMAT PW32 (Licens)

- Sammankopplar samtliga smartONE-anläggningar till ett övergripande system.
- Övervakning och administration sker centralt.
- Nyttjar befintligt nätverk.
- Geografisk placering är inget hinder.

När behovet växer och större eller flera säkerhetssystem önskas, kan TIDOMAT PW32 sammanfläta och hantera flera smartONE-objekt i ett och samma övergripande system. Geografisk placering av objekten är inget hinder. Anslutning sker via nätverk och administreras centralt. Flera hundratusen dörrmiljöer och kortanvändare kan hanteras.



TIDOMAT PW32 nyttjar det befintliga nätverket så långt det går för att uppnå största möjliga flexibilitet och prestanda. Produkterna ansluts till det lokala nätverket, vilket gör det enkelt att komplettera med andra nätverksprodukter och etablera kommunikation med ingående enheter. PW32 kan även anslutas till ett separat och isolerat säkerhetsnätverk.

Olika objekt, identitetsbärare och tillträdespunkter hanteras enkelt med användargränssnittet PW32 Easy Client. Gränssnittet har bland annat program för att administrera tillträdespunkter och identitetsbärare, konfigurera hårdvara, underhålla systemet och använda kommunikationskanaler via användargränssnittet.



Service och underhåll

Service, uppdatering, support och systemunderhåll är något som smartONE hanterar galant. Många dyrbara utryckningar, besök och felsökningar, kan i stället hanteras på distans med hjälp av fjärruppkoppling. Tekniker eller administratör kan lösa de flesta utmaningar utan att göra ett platsbesök. Skulle besök krävas, finns ofta information om felorsak eller felområde redan i systemet. Därmed kan felsökning, åtgärd och eventuella reservdelar förberedas innan platsbesök och dyrbar tid för återbesök minimeras. Fjärruppkoppling kräver nätverksansluten centralenhet.



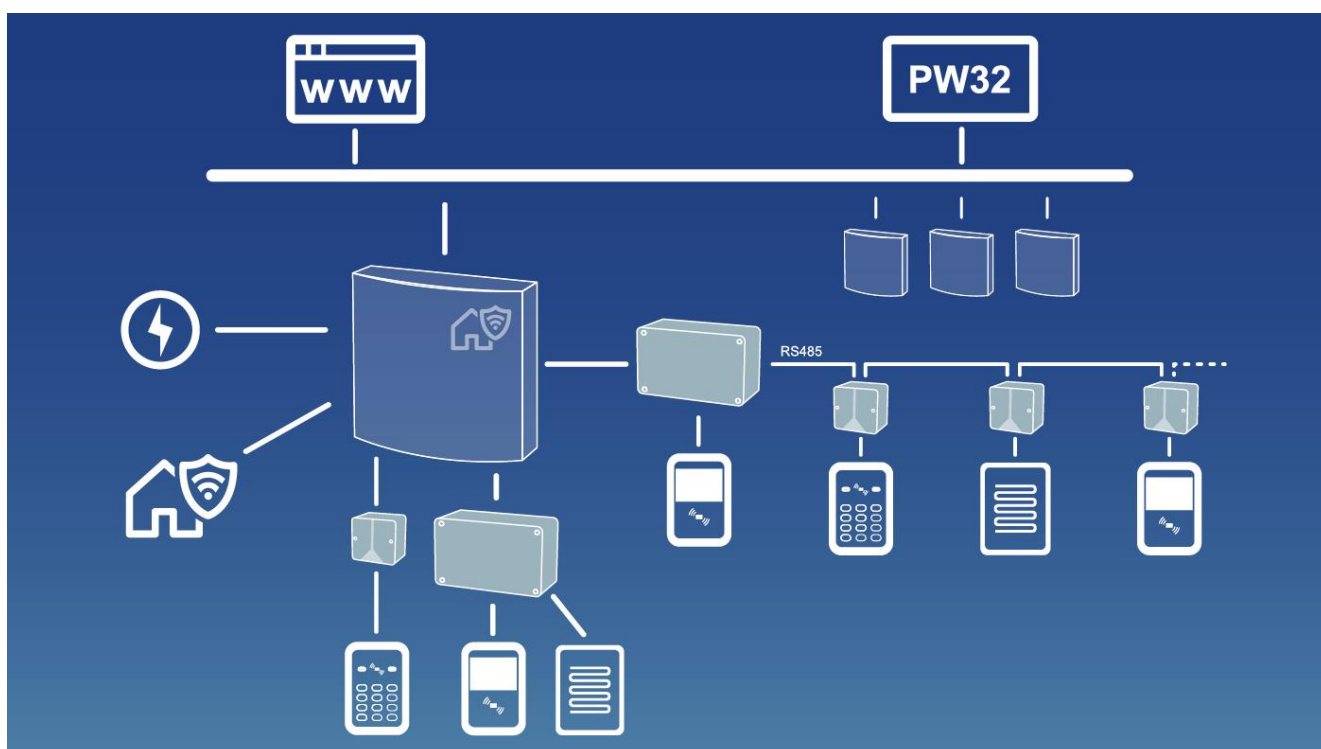
- **Fjärruppdatering**
Ta del av nya mjukvaror, funktioner och finesser samt uppdatera systemets hårdvara på distans.
- **Fjärrunderhåll**
Utför underhåll och övervaka systemstatus på distans.
Kontrollera larm, batteristatus, åldrat batteri, dagar kvar till systemservice med mera.
Importer/exportera data samt skapa databasbackup.
- **Felsökning på distans**
Kontrollera larm, felmeddelanden och utför felsökning med grafisk realtidspresentation av status på in- och utgångar.

Systemuppbyggnad

smartONE består av en centralenhet dit samtliga dörrkontroller ansluts. Till dörrkontrollen kan sektionskort med in- och utgångar, manöverpanel, porttelefon samt olika typer av kortläsare anslutas. Här kan även lås, magnet, dörrautomatik, detektorer och övriga sensorer, givare och brytare anslutas.

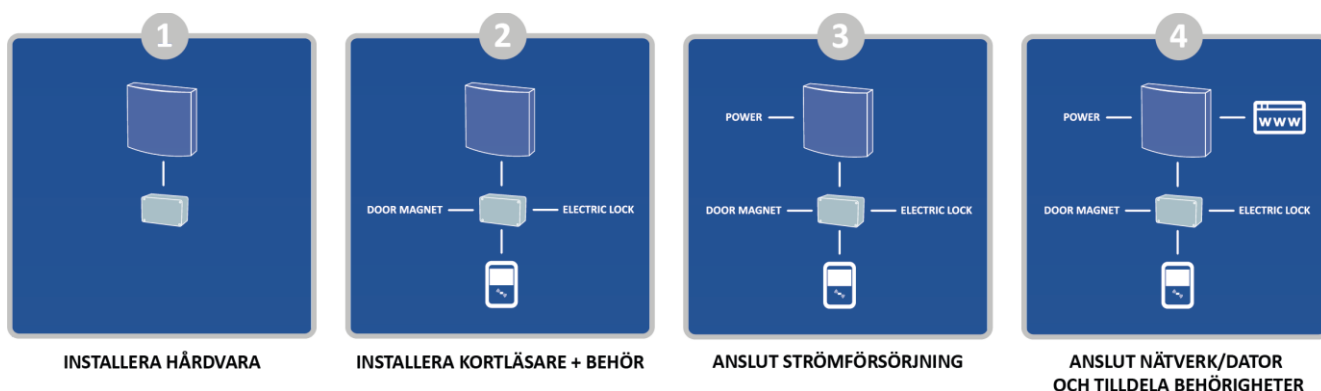
För optimal utbyggnad av dörrmiljöer kan anslutning ske på två olika sätt; 1:1 via current loop eller dörr till dörr via RS485-slingor.

Certifierade larmfunktioner låses upp med licensnyckel.



smartONE är ett innovativt säkerhetssystem där all överföring av data sker säkert med krypterad och övervakad tvåvägskommunikation. I sitt basutförande kräver smartONE varken anslutning till en server eller separat installation av programvara. Centralenheten har en inbyggd webbserver.

En basinstallation med förkonfigurerad hårdvara sker med fyra enkla steg och behörigheter tilldelas med några klick. Sedan är smartONE färdig att användas.



Inbyggt styr- och reglersystem

Utöver att vara ett innovativt passagesystem med inbrottslarm, har smartONE ett eget inbyggt elektroniskt styr- och reglersystem för automation av händelser och funktioner. Kombinationen av systemets hård- och mjukvara gör säkerhetssystemet till just vad det är; SMART.

Styrssystemet har programmerbara in- och utgångar som går att påverka på många olika sätt. Förutom programmerbara NO/NC och spänningsstyrda in- och utgångar, kan styrssystemet aktivera in- och utgångar baserat på tid, datum, årstid eller solens upp- och nedgång.

Styrning kan även ske med händelser, länkar, scheman, bokning, external request och via API. Även kombinationer av dessa styr- och reglerfunktioner kan utföras för att uppnå unika och önskade funktioner.

Styrssystemet är inte låst mot produkter från Tidomat utan har stora möjligheter att ansluta mot tredjepartsprodukter.



För att ytterligare höja användarvänligheten i smartONE, finns möjligheten att importera och exportera både information och händelser. Det går även att integrera systemet mot andra tjänster och tillverkare på marknaden, till exempel molntjänster, betaltjänster samt fastighetsrelaterade och energibesparande system för rumsstyrning.

Integration kan ske med websocket, REST-API och Modbus.

Flexibiliteten i systemet innebär att de flesta kundönskemål går att uppfylla på ett enkelt sätt.

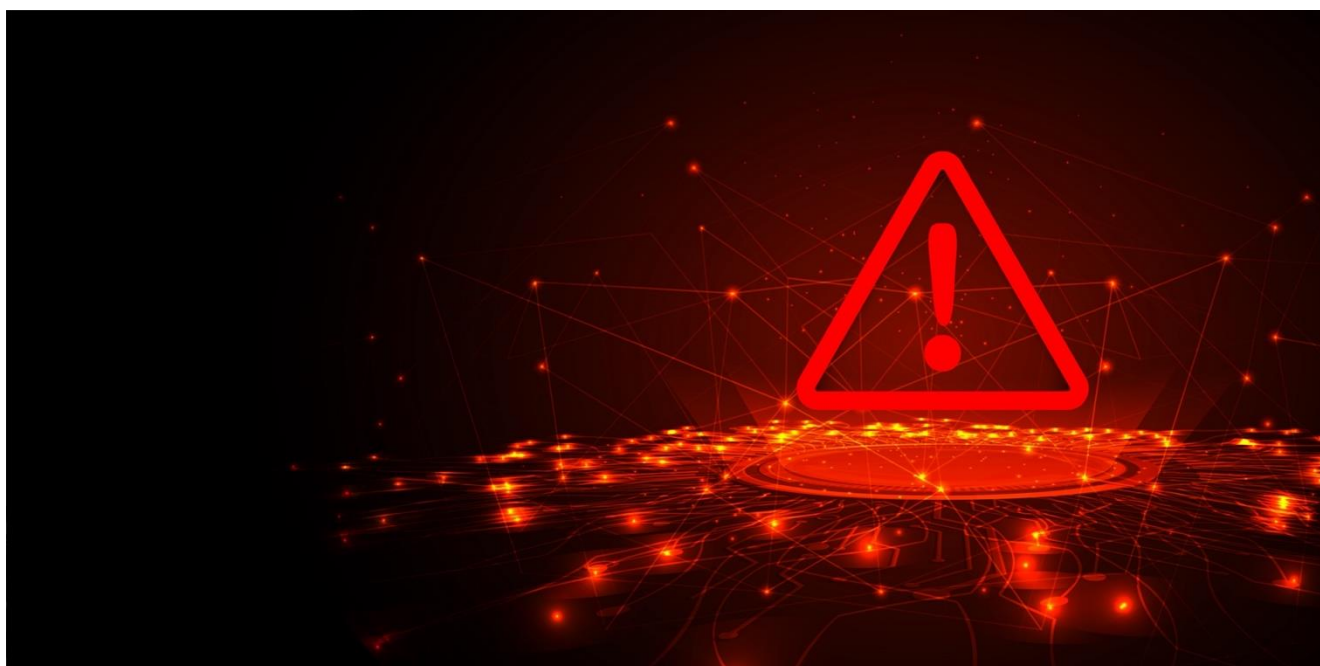
Möjligheterna med smartONE är många och unika.

Höjd säkerhet

Funktionen Höjd säkerhet är till för verksamheter där blockering av stora mängder in- och utgångar måste kunna ske på ett snabbt och effektivt sätt. Behovet kan uppstå vid hot och andra säkerhetssituationer.

Vid behov kan till exempel skolor, domstolar, köpcenter och säkerhetsobjekt på ett enkelt sätt stänga och låsa samtliga eller utvalda in- och utgångar.

Att kunna stänga ute eller låsa in en förövare kan ofta avvärja en hotfull situation eller åtminstone begränsa förövarens möjligheter att ta sig vidare. Oftast används funktionen till skalskydd, men kan anpassas till valfria områden.



Systemet kan vid höjd säkerhet programmeras till att endast släppa in personal med rätt behörighet. Exempelvis utryckningspersonal, väktare eller vaktmästare, som kan ingripa för att säkerställa situationen.

Kortägare med vanlig behörighet kan då inte nyttja sina kort till dörrar med höjd säkerhet. Även upphittade kort som inte spärrats blir verkningslösa, vilket minimerar intrång av obehöriga vid höjd säkerhet.



smartONE Inbrottslarm (Licens)

Det smarta passagesystemet har kompletterats med godkänt inbrottslarm i larmklass 1 och 2. smartONE behöver endast uppgradera mjukvara i centralenheten och aktivera licensnyckel för tillgång till önskad larmklass.

Uppgradering till inbrottslarm ger tillgång till avancerade möjligheter att larma och övervaka. Systemet kan därmed kompletteras med olika typer av larmprodukter som detektorer, sensorer, sirener, larmmonitor med mera.

Genom att nyttja ett gemensamt nät och samma hårdvara för fler funktioner och möjligheter, slipper man dyra omkostnader för systembyte.



- Kostnadseffektiv och säker lösning.
- Flexibel anpassning med oändliga möjligheter.
- Fyra ingångsmoduler och 36 larmsektioner per dörrmiljö.
- Åtta relämoduler och 68 relästyrningar per dörrmiljö.
- Enkel och tydlig manöverpanel.
- Kan med fördel anslutas till larmmonitor med larmpresentation och talsyntes.
- Microzoner.
- Dynamisk sektionering.
- Gångtest av detektorer och givare i realtid.
- Enkel hantering av nya och befintliga externa larm, till exempel RWC- och nödlarm.
- Nattlås/nödutgångar.
- Inbyggd felsökning med grafisk kontroll av ingångar i realtid.
- Automatiskt anläggarintyg, bilaga 3 och 4.
- Lokal databasbackup för snabb återställning.
- Styrning av OSDP-lås från Safetron.
- Flera andra smarta och unika funktioner för kundanpassning.



Manöverpanel

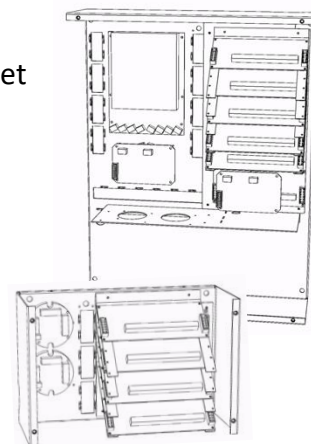
Med hjälp av en manöverpanel med touchskärm hanteras samtliga larmrelaterade funktioner på ett överskådligt och enkelt sätt.



Kapslingar

smartONE inbrottslarm finns med flexibla och godkända kapslingar. Centralenhet SO-3208 är larmgodkänd med egen kapsling samt i larmkapslingarna TBH-LK-MINI och TBH-LK-MAXI. Larmkapslingarna kan konfigureras i många olika utföranden och kan således enkelt anpassas efter behov med certifierade larmprodukter.

- Den större kapslingen, TBH-LK-MAXI, används med fördel för fördel för centralinstallation.
- Den mindre kapslingen, TBH-LK-MINI, används för satellitinstallationer.



Moduler

Med hjälp av ingångs- och relämoduler hanterar man enkelt givare, brytare, detektorer, hisstyrningar, RWC- och nödlarm med flera. En dörrmiljö kan hantera upp till 36 larmsektioner och 68 relästyrningar.



Larmmonitor (Licens)

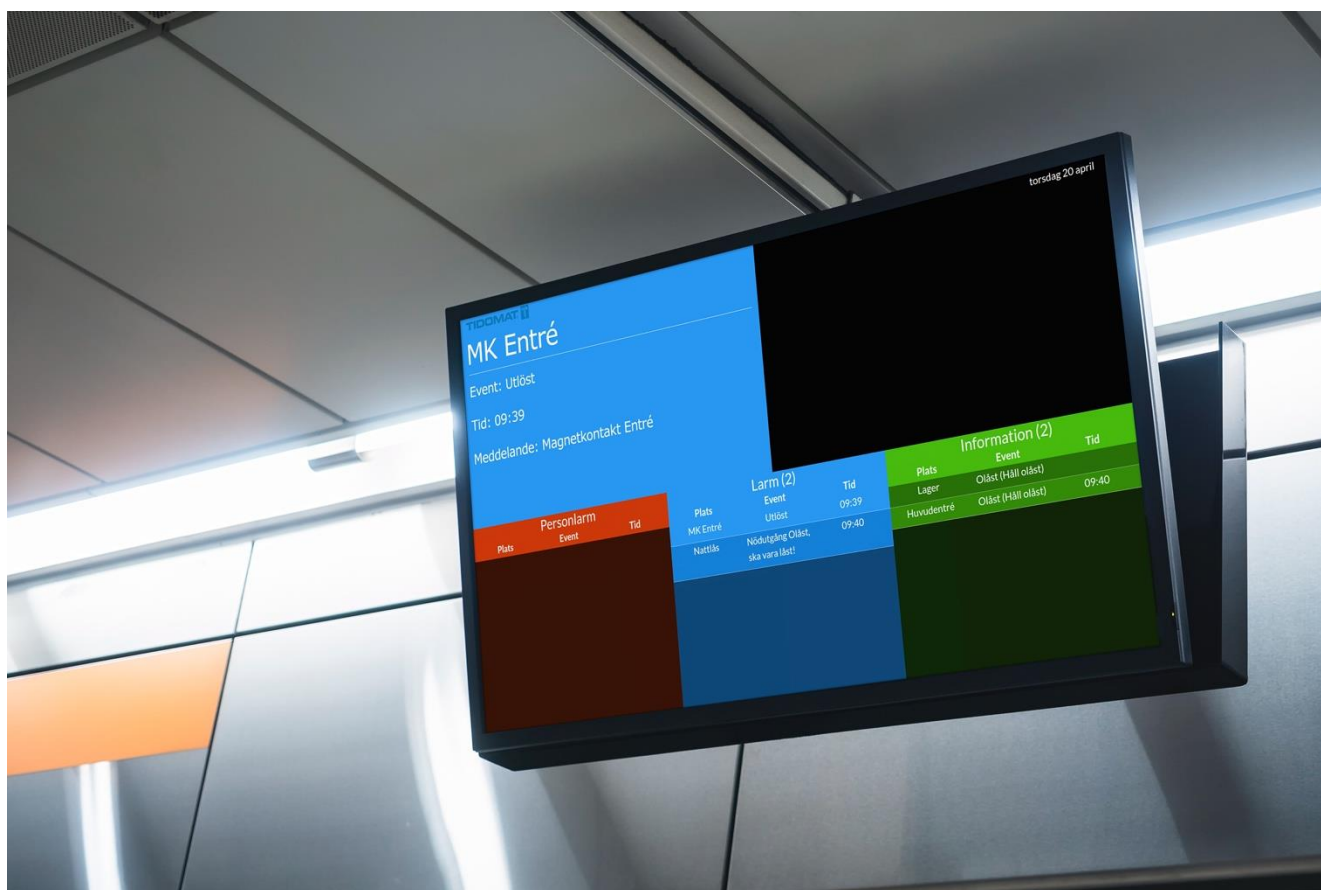
Omfattande översyn av situation, utvärdering av behov och val av rätt åtgärd. Samtliga tre moment är av stor vikt när snabba och viktiga beslut ska tas.

Genom att komplettera smartONE med en kompakt applikationsserver som ansluts bakom valfri skärm, kan önskade larm och varningar presenteras i klartext. Om applikationsservern har internetanslutning och bildskärmen inkluderar högtalare, presenteras larm även med talsyntes som talar ut angivet larm. Ljud och ljus fångar operatörens uppmärksamhet.

När inga larm presenteras i larmmonitorn kan den användas till att presentera digitalt material. När ett larm aktiveras, återgår monitorn till larmpresentationsläge.

Larmen presenteras i tre olika kategorier:

- **Högprioriterade larm** hanterar till exempel personlarm.
- **Prioriterade larm** hanterar till exempel fastighetslarm.
- **Löpande händelser** hanterar godkända händelser som till exempel dörröppning.



När inga larm presenteras i larmmonitorn kan den användas till att presentera digitalt material. Det kan till exempel vara en hemsida, företagslogga, informationstavla eller bara en vacker bild. När ett larm aktiveras, återgår monitorn till larmpresentationsläge.

Applikationsservern är nätverksbaserad och ansluts till samma nätverk som smartONE. Detta ger en enkel och flexibel installation. Skärmstorleken kan variera utifrån kundönskemål. Bildskärmen ingår inte i produkten.

Zonmonitor (Licens)

Genom att komplettera smartONE med en kompakt applikationsserver som ansluts bakom valfri skärm kan zonmonitorn följa identitetsbärare i olika utrymmen, områden och zoner. Då identitetsbärare utför passering i olika zoner kan platsinformation presenteras på ett tydligt sätt. Identitetsbärare av olika slag som människor, maskiner och fordon kan avläsas med olika typer av identifierings- och avläsningstekniker.

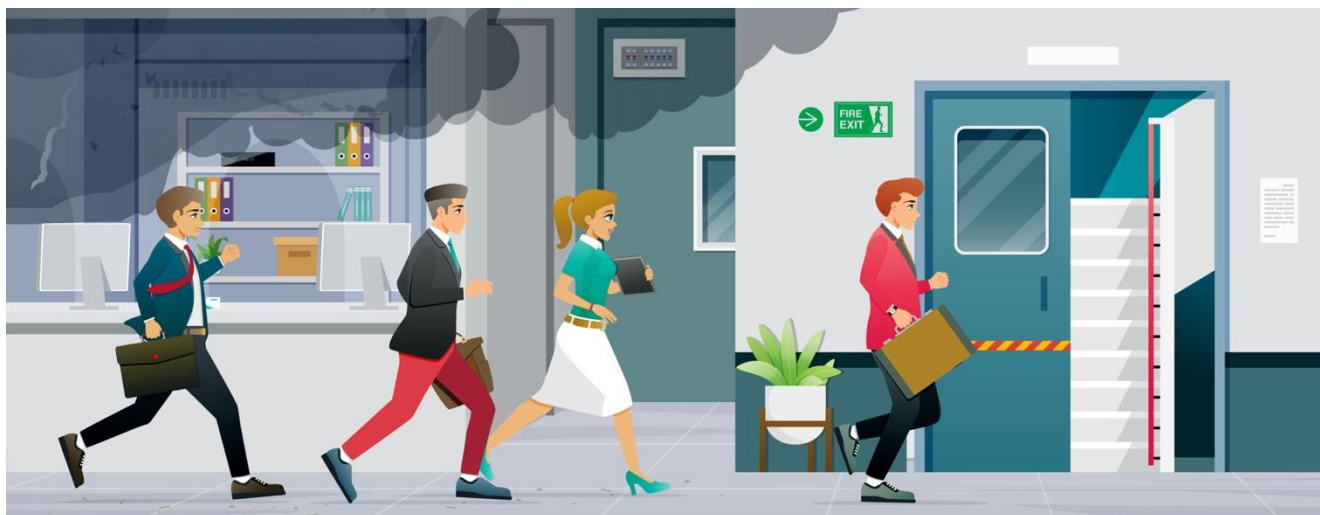
Information om var personal befinner sig kan i många fall vara av stor vikt för personalens eller individens säkerhet.



Exempel på användningsområden:

- Säkerställa att lokaler och utrymmen är tomma inför larmpåslag.
- Säkerställa att personal, fordon och maskiner befinner sig på rätt plats inför farliga arbetsmoment.
- Översikt av personal, fordon och maskiner på stora områden.
- Överskådlig och snabb inräkning av personal vid utrymning.

Applikationsservern är nätverksbaserad och ansluts till samma nätverk som smartONE. Detta ger en enkel och flexibel installation. Skärmstorleken kan variera utifrån kundönskemål. Bildskärmen ingår inte i produkten.



Porttelefon SO-3396-LTE

- Porttelefon och kortläsare för mobilnätet.
- Snabb och enkel installation.
- Fjärröppning via telefon.
- Administreras via molntjänst.
- Exklusivt och hållbart materialval.
- Lättarbetad touchskärm.



Kombinerad porttelefon och kortläsare med touchskärm och dubbla avläsningstekniker. Robust och exklusiv konstruktion i aluminium med hög korrosionsbeständighet. Alla tjänster och inställningar administreras med valfri webbläsare via en molntjänst.

Porttelefonen kommunicerar med molntjänsten via det mobila nätet vilket gör att inget nätverk behöver dras ut till enheten.

Porttelefonen fungerar som ett fristående passagesystem för en dörr, men kan med fördel kopplas till det större systemet smartONE.



Online-skåp och skåplås

Tidomat tillhandahåller skåp och skåplås som är kompatibla med smartONE. Funktion för kontrollerad och övervakad öppning går att applicera på exempelvis nyckelskåp, värdeskåp, säkerhetsskåp, medicinskåp, datorskåp, mobilskåp och omklädningskåp. Dessa finns ofta i badhus, skolor, äldreboenden, sjukhus, kontor etc.

Varje identitetsbärare kan ha tillfälliga eller permanenta skåp men kan också dela skåp med andra. Nyckelhantering kan därmed avvecklas och i stället implementeras det i en passagelösning. Online-anslutna skåp sänker kostnaden, förenklar administration samt tillför säkerhet och spårbarhet.

- Går att ansluta mot befintligt smartONE-system.
- Flera enheter kan sammankopplas.
- Möjlighet till akut öppning via nyckel.
- Anpassningsbara lås finns för montage i befintliga skåp.
- Skåp med lås finns i vattenbeständiga naturmaterial och i modullösningar om en, tre eller fem skåp.



Skåphanteringsprogram (Licens)

Lås och skåp administreras och hanteras på ett enkelt sätt med skåphanteringsprogrammet. Gränssnittet hanterar stora mängder skåp. Här har administratören möjlighet att på ett överskådligt sätt övervaka tillgänglighet och status i realtid, och se om skåpet är ledigt, upptaget, blockerat eller uppbrutet.

Programmet är en del av TIDOMAT PW32.

Integration och Licenser

smartONE har flera möjligheter att integrera och ansluta mot externa system och tjänster. Exempelvis fastighetsrelaterade system som värme, ventilation och belysning, kan dra nytta av säkerhetsystemets tillträdesinformation. Olika betallosningar och tjänster kan till exempel integreras för att neka eller ge tillträde till badhus, gym, solarier, kontor, hotell etc.

Möjligheterna till nya funktioner och integrationer är många.

REST-API ^(Licens)

Skalbart och enkelt. Nyttja den befintliga infrastrukturen i systemet för nya möjligheter. Hämta information, programmera och styr.

Websocket ^(Licens)

Integrera och anslut. Underlätta kommunikation och delning mellan applikationer i realtid till önskad klient- eller serverapplikation.

Modbus ^(Licens)

Modbus nätverksanslutning ger andra system möjlighet att ansluta till smartONE, vilket gör det möjligt för integrationer med till exempel PLC och BMS för fastighetsstyrning.

Ett passagesystem kan vara ett viktigt verktyg som styr hur övriga system samarbetar i en fastighet. Belysning, ventilation, vatten, kyl- och värmesystem kan optimeras med information från passagesystemet. Till exempel genom när, var och hur länge individer befinner sig i olika delar av fastigheten. Detta möjliggör optimering eller till och med avstängning av energikrävande funktioner i lägenheter, lokaler och gemensamma utrymmen när dessa inte nyttjas.

SimonsVoss SmartIntego ^(Licens)

När trådbundna system inte räcker till kan SmartIntego-läsare ge tillträdeskontroll till platser där det tidigare inte var möjligt eller kostnadseffektivt. Ingen draging eller anslutning av kablar krävs. Batterier gör cylindrar och SmartHandles oberoende av extern strömförsörjning.

SmartIntego kan anslutas flexibelt som en del till en befintlig eller ny smartONE-anläggning.

Aperio ^(Licens)

Att utöka säkerhetssystemet med Aperios trådlösa teknik är ett enkelt sätt att uppnå en heltäckande passagekontroll för hela byggnaden. Innerdörrar kopplas enkelt till systemet utan traditionellt kablage. Batterier gör de trådlösa Aperio-läsarna oberoende av extern strömförsörjning.

Aperio kan anslutas flexibelt som en del till en befintlig eller ny smartONE-anläggning.

OEM-läsare ^(Licens)

Licensen för OEM-läsare låser upp möjligheten att använda andra märken av kortläsare till systemet. Aktivering av licens är dock ingen garanti för att andra produkter än smartONE får full funktion.

External Link (Licens)

External link gör det möjligt för centralenheten att hantera länkar med andra smartONE-centralenheter. Det går även att kommunicera med externa nätverksbaserade produkter via öppet API. Det skapar flera möjligheter att styra nätverksprodukter mjukvarumässigt och därmed hantera dess funktioner i säkerhetssystemet. Det kan vara fastighetsrelaterade system för belysning, värme och ventilation eller produkter som nätverkskameror och nätverkshögtalare.

Med External link kan dyra och svåra kabeldragningar undvikas.

External Link ger tillgång till;

- Styrning via nätverket genom öppet API.
- Fjärrmanövrering mellan centralenheter.
- Mjukvarumässig manövrering av dörrar, grindar, portar och bommar över stora områden eller från annan geografisk plats.
- Manövrering av NO-/NC-styrda funktioner via nätverk.
- Enkel hantering av besök, leveranser, bud, servicepersonal med flera.



Bokning (Licens)

Bokning gör det möjligt att boka en lokal eller ett område i smartONE. Samma identitetsbärare kan ha tillgång till flera lokaler och objekt. Idrottshallar, skolor och aktivitetslokaler har ofta nytta av denna typ av bokningsfunktion.

Bokning kan ske på flera olika sätt; engångsbokning, återkommande bokning, intervallbokning eller bokning enligt schema.

En bokning kan ha upp till åtta extrafunktioner som aktiveras för identitetsbäraren under den bokade tiden. Varje extrafunktion är en styrning från smartONE som tillåter en viss funktion under en viss tid. I en idrottshall kan funktionerna låsa upp nyttjande av till exempel ljudsystem, basketkorgar, bastu med mera. När bokningstiden är slut, avaktiveras funktionerna.

I många fall är det en säkerhetsaspekt att funktionerna är avstängda när behörig personal inte är på plats. Styrning av extrafunktioner kan givetvis även appliceras på andra områden som kräver åtkomstaktivering.

External Request (Licens)

smartONE kan fråga ett externt system om en identitetsbärare är behörig för passage eller om passage ska nekas, External request. Detsamma gäller för en funktion eller styrning. Det externa systemet kan exempelvis vara en betaltjänst, en molntjänst, ett bokningssystem eller annan extern behörighetstjänst. Exempel på verksamheter som med fördel kan nyttja external request är badhus, gym, solarier och kontorshotell.



I smartONE finns möjlighet att spara data under en förutbestämd tid, data som skickas tillbaka från det externa systemet. Detta är användbart när passage/tjänst även ska fungera om kommunikation till det externa systemet tillfälligt skulle falla. Har data skickats och sparats, kommer tjänsten att fungera lokalt under den förutbestämda tiden.

Förfarande



smartONE frågar betaltjänsten om passage får ske → Betaltjänsten godkänner identitetsbäraren → Intäkt tillfaller betaltjänsten → Behörig passage sker → Identitetsbäraren kan nyttja faciliteterna.

Scrambled Keypad (Licens)

Det finns flera möjligheter för obehöriga att ta reda på en PIN-kod som ska anges vid en kortläsare för inpassering. Värmeavläsning på knappsats, fingeravtryck, rörelsemönster och ljudsignaler för att nämna några.

Ofta är en traditionell tvåstegsverifiering tillräcklig. Men vad händer om obehöriga personer hittar eller kommer över en nyckelbricka och avläser koden med något av dessa sätt?

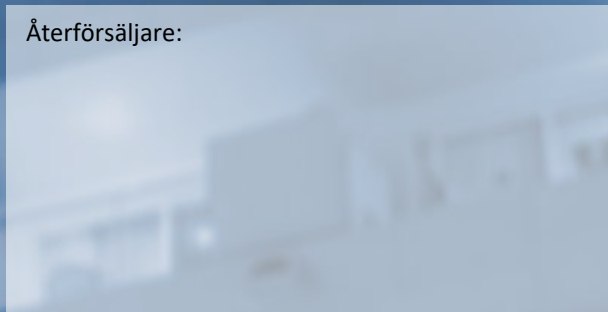
Scrambled Keypad ger våra kortläsare med touchskärm ytterligare en säkerhetsdimension som förhindrar obehöriga att komma över en PIN-kod på ett enkelt sätt. Vid varje ny begäran av PIN-kod kastas ordningen på tangenterna om slumpmässigt. Resultatet blir att varje angiven PIN-kod aldrig har samma rörelsemönster som gången innan.

Detta gör det betydligt svårare för obehöriga att komma över en PIN-kod.



**TIDOMAT smartONE är ett
framtidssäkrat säkerhetssystem
med löpande utveckling
som garanterar nya funktioner
och den senaste tekniken.**

Återförsäljare:



TIDOMAT 

info@tidomat.se | [Tidomat AB](https://www.tidomat.se) | www.tidomat.se

©2023 Tidomat AB TIDO-127044720-247 1.0

