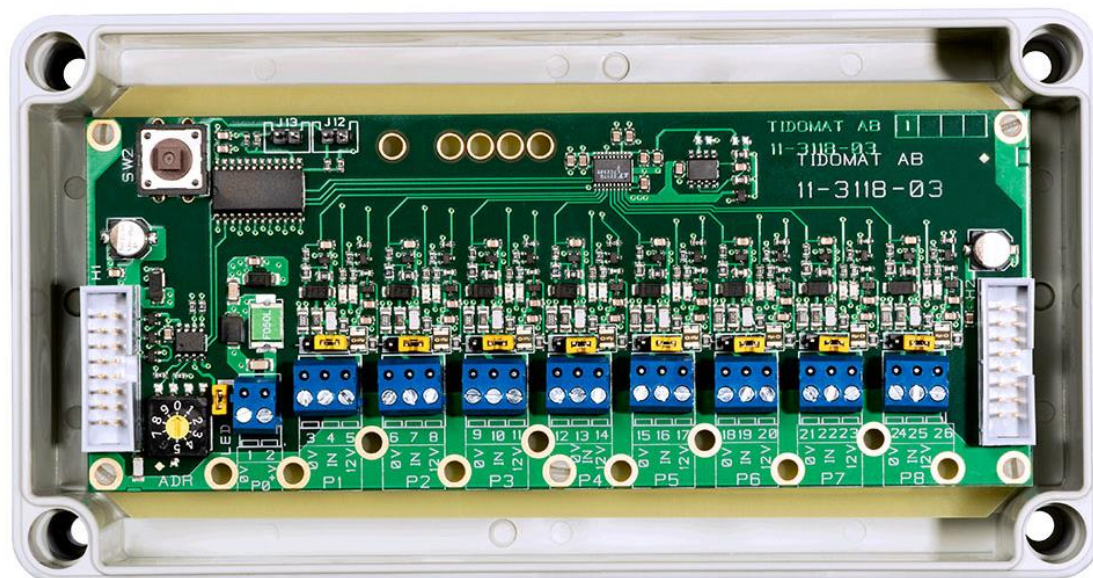


Ingångsmodul / sektionskort SO-3118



Ingångsmodul / sektionskort med åtta balanserade ingångar och 12V för spänningsmatning av detektorer. Fyra enheter kan seriekopplas vilket gör det möjligt att utöka en dörrkontrollenhet (SO-3303 eller SO-3304) med totalt 32 balanserade ingångar.

SO-3108 är certifierad mot Larmklass 4 (SSF 1014) och Grade 4 (EN50131-3) i larmkapslingarna TBH-LK-MINI och TBH-LK-MAXI.

Ingångsmodul / sektionskort SO-3118

Tekniska data

| | |
|----------------------------------|---|
| Egen effektförbrukning: | 1 - 11 mA. 5 - 55 mW vid 5 VDC |
| Strömförsörjning UT: | 24V 1A, säkrad |
| Lysdioder för indikering: | 8 x 2 dioder som indikerar slutet kortslutning, avbrott, OK, bruten slinga och mask. Via bygel kan samtliga lysdioder släckas. |
| Kapsling: | Polystyren, IP66, 14 st knock outs. |
| Temperaturområde: | +5° till +40° C |
| Adressering: | 0 - 3, max fyra enheter i serie. |
| Ingångsportar: | 8 x 1 analoga ingångar, balanserade enligt Tidomat standard. |
| Spänningsmatning för detektorer: | 8 x 12 V. Varje utgång har en strömbegränsning på 100 mA och enheten totalt 500 mA för samtliga utgångar. Se respektive dörrkontollenhets strömbudget för maximal strömbegränsning. |
| Larmklass: | Larmklass 4 SSF 1014 / Grade 4 EN50131-3. Gäller vid installation i larmkapsling TBH-LK-MINI eller TBH-LK-MAXI. |
| Mått (BxHxD): | 180 x 58 x 94 mm |
| Vikt: | ~330 g |
| Artikelnummer: | SO-3118 |