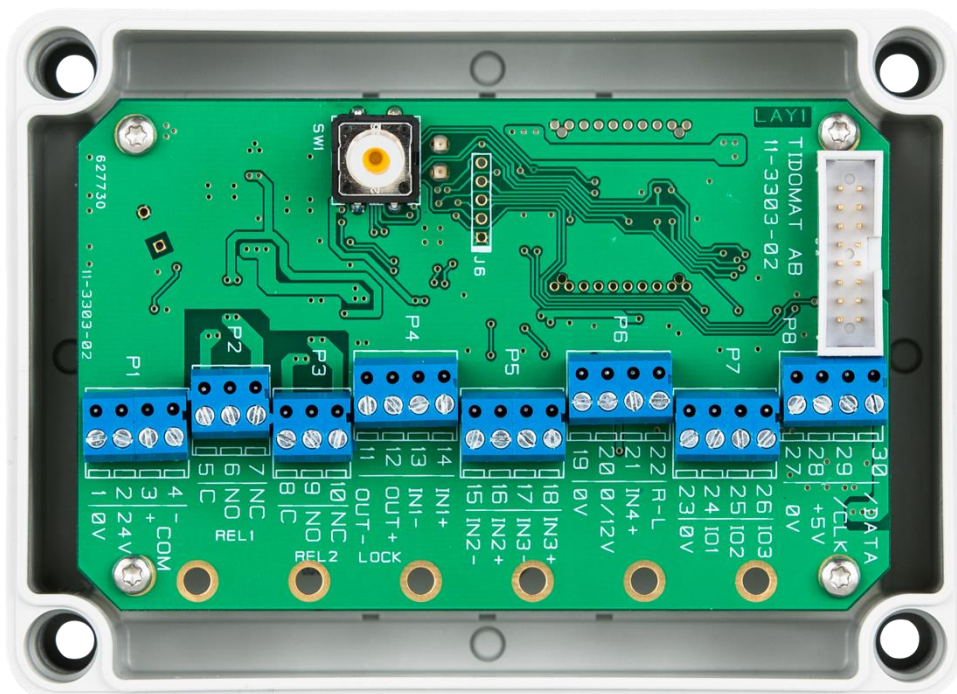


# Dörrkontrollenhet SO-3303



Dörrkontrollenheten är försedd med flera in- och utgångar. Till dörrkontrollenheten kan upp till åtta relämoduler och fyra ingångsmoduler/sektionskort anslutas.

Höljet av plast är IP66-klassat och försedd med intern sabotagekontakt.

Förutom kortläsare med smartONE- eller magstripe-gränssnitt kan kortläsare med Wiegand-gränssnitt<sup>1</sup> anslutas. SO-3303 kan även styra röd och grön diod samt summer för extern indikering.

Uppgradering av mjukvara sker enkelt på distans via gränssnittet i centralenheten.

Dörrkontrollenheten är certifierad i Larmklass 2 (SSF 1014) och Grade 2 (EN50131-3) i sin egen kapsling om skruvanslutna kabelgenomföringar används.

---

<sup>1</sup> OEM-läsare kräver licens.

## Dörrkontrollenhet SO-3303

### Tekniska data

Spänningsmatning:	24 VDC
Egen effektförbrukning:	~12,5 mA. ~300 mW vid 24 VDC.
Lysdioder för indikering:	Två
Ingång för kortläsare:	1 smartONE/Wiegand/Magstripe Track 2 ABA
Ingångar:	4 balanserade
Utgångar:	2 med potentialfri slutning (NO/NC). Max brytspänning 30V, max brytström 2A.
Ingång för till exempel larm/ utgång för LED/summer:	3 balanserade ingångar/ OC-utgångar. Kan som ingångar användas för larm och länkar. Kan som utgångar användas för styrning av LED och summer.
Styrbar spänningsutgång 24V:	1 strömbegränsad till 1A. För till exempel ellås.
Styrbar spänningsutgång 12V:	1 strömbegränsad till 500mA
Sabotagekontakt:	Mekanisk + ingång för extern sabotagekontakt
Expansionsport:	1 för reläkort SO-3108 (8st i serie) eller ingångs-/sektionskort SO-3118 (4st i serie). Det går att blanda expansionskort i serien.
Kapsling:	Polystyren, IP66, 10 knock outs.
Larmklass:	EN50131-3. Grade 2. SSF 1014 Larmklass 2.
Miljöklass:	EN50130-5. Class II. -10° till +55° C.
Mått (BxHxD):	130x57x95 mm
Vikt:	~240 g
Artikelnummer:	SO-3303