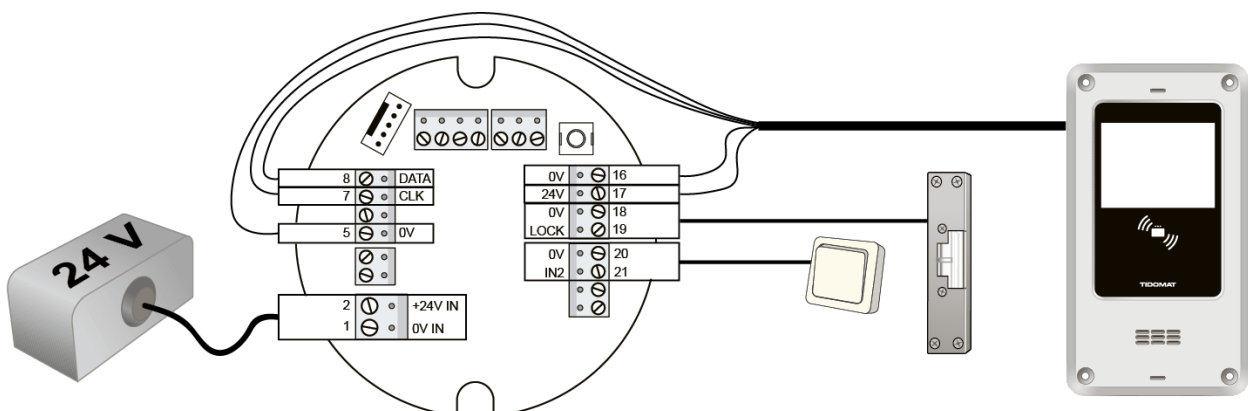


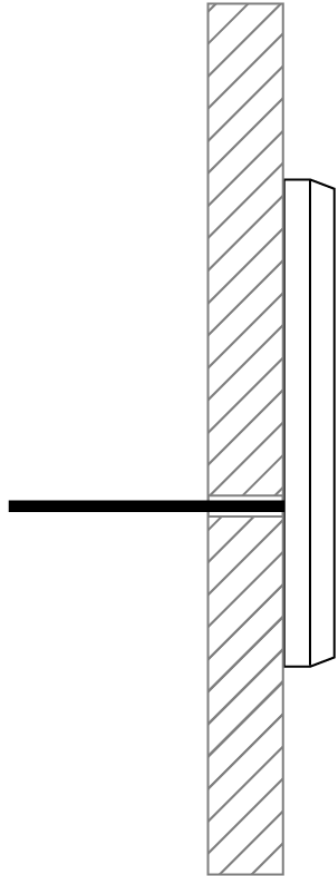
Inkoppling SO-3302

	Skruv		Beskrivning	
P0	1	0 V	Spänning IN	Ansluts till strömförsörjning 0V
	2	24 V	Spänning IN	Ansluts till strömförsörjning +24V
P2	5	0V	Spänning UT	Ansluts till Porttelefon - 0V (GRÅ)
	6	+5V		
	7	CLK	Kommunikation	Ansluts till Porttelefon - CLK (GRÖN)
	8	DATA	Kommunikation	Ansluts till Porttelefon - DATA (GUL)
P4	13	NC	Reläutgång, t ex motorlås.	
	14	C		
	15	NO		
P5	16	0V	Spänning UT	Ansluts till Porttelefon - 0V (BRUN)
	17	24V	Spänning UT	Ansluts till Porttelefon - 24V (VIT)
	18	0V	Ex. elslutbleck. +24V.	
	19	LOCK		
P6	20	0V	Ingång ex. öppningsknapp (NO).	
	21	IN2	Digital- /balanserad ingång. Ansluts till potensialfri slutning.	
	22	0V	Ingång ex. dörravkänning.	
	23	IN1	Digital- /balanserad ingång. Ansluts till potensialfri slutning.	
J3	1	0V	Alternativ anslutning för Porttelefon SO-3396-LTE. Använd bifogad kontakt.	
	2	+24V		
	3	CLK		
	4	DATA		
	5	0V		

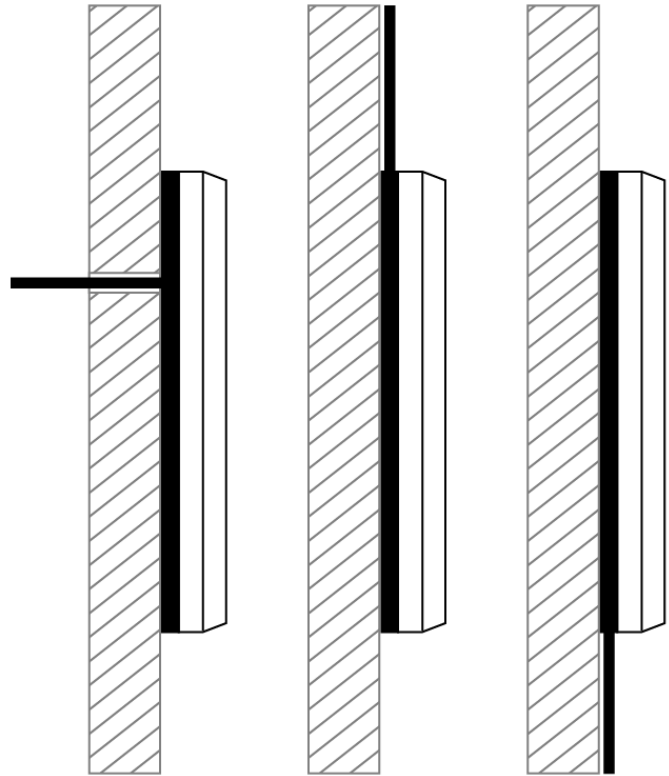
VIKTIGT!
Spänningsaggregatet måste vara jordat.



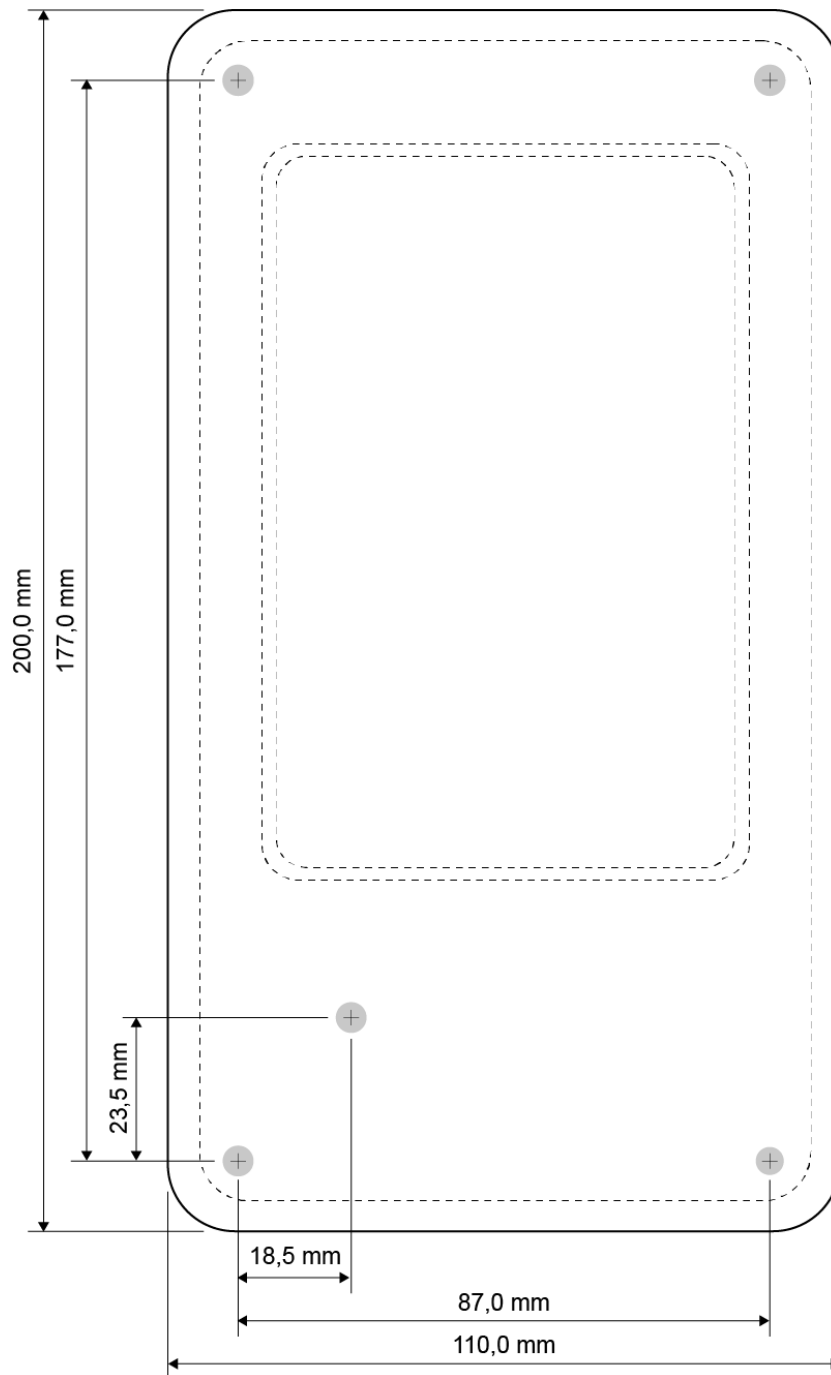
SO-3396-LTE



Rekommenderad monteringshöjd är 1400 mm från golv/mark, mätt från kapslingens underkant.



Med distansplattan går det att dra ut kabeln olika vägar.



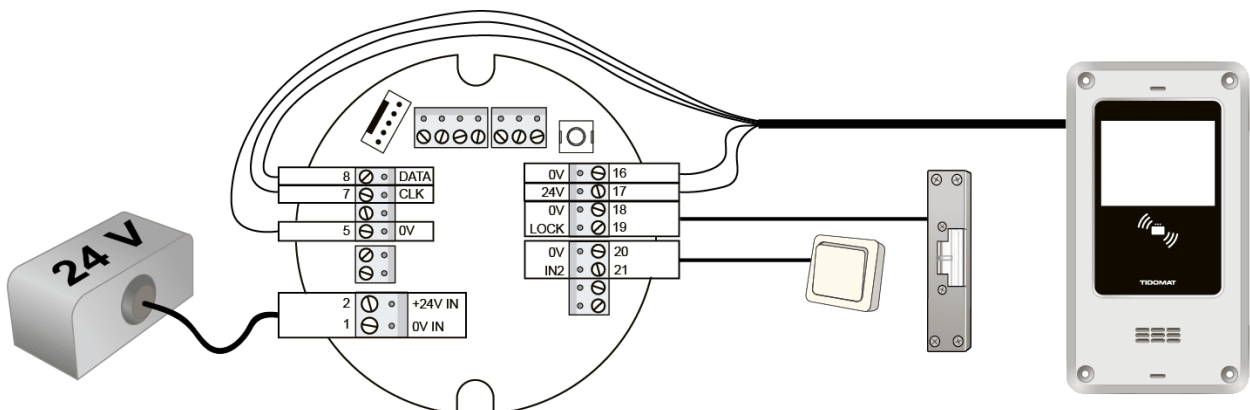
Frontvy

Connections SO-3302

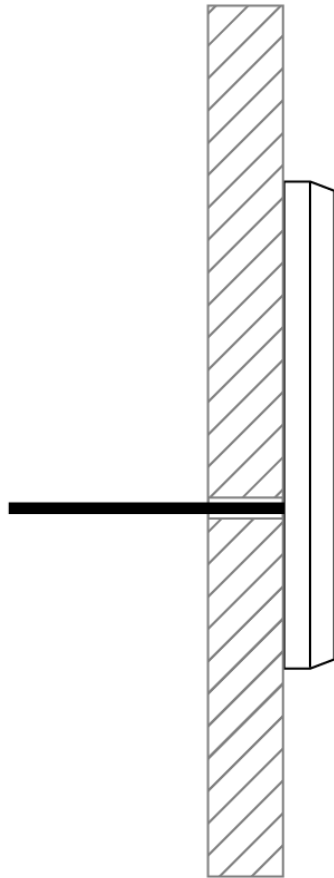
	Pin		Decription	
P0	1	0 V	Voltage IN	Connects to the Power supply
	2	24 V	Voltage IN	Connects to the Power supply
P2	5	0V	Voltage OUT	Connects to the Door Phone - 0V (GRAY)
	6	+5V		
	7	CLK	Communication	Connects to the Door Phone - CLK (GREEN)
	8	DATA	Communication	Connects to the Door Phone - DATA
P4	13	NC	Relay, e.g. motor lock.	
	14	C		
	15	NO		
P5	16	0V	Voltage OUT	Connects to the Door Phone - 0V (BROWN)
	17	24V	Voltage OUT	Connects to the Door Phone - 24V (WHITE)
	18	0V	E.g. Electric door strike. +24V.	
	19	LOCK		
P6	20	0V	Input e.g. Exit button (NO). Digital / balanced input. Connects to potential free connection.	
	21	IN2		
	22	0V	Input e.g. door open status from motor lock. Digital / balanced input. Connects to potential free connection.	
	23	IN1		
J3	1	0V	Alternative connection for door phone SO-3396-LTE. Use the attached contact.	
	2	+24V		
	3	CLK		
	4	DATA		
	5	0V		

IMPORTANT!

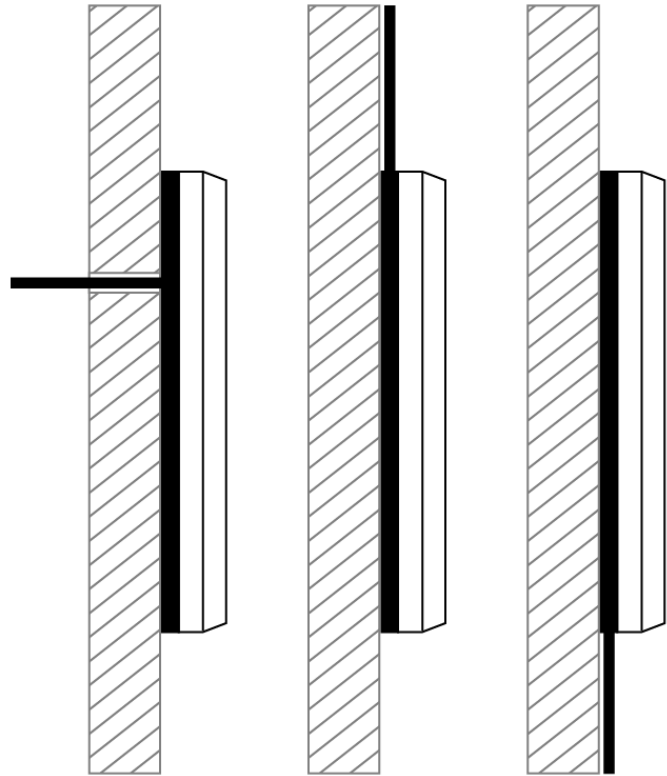
The power supply must be grounded.



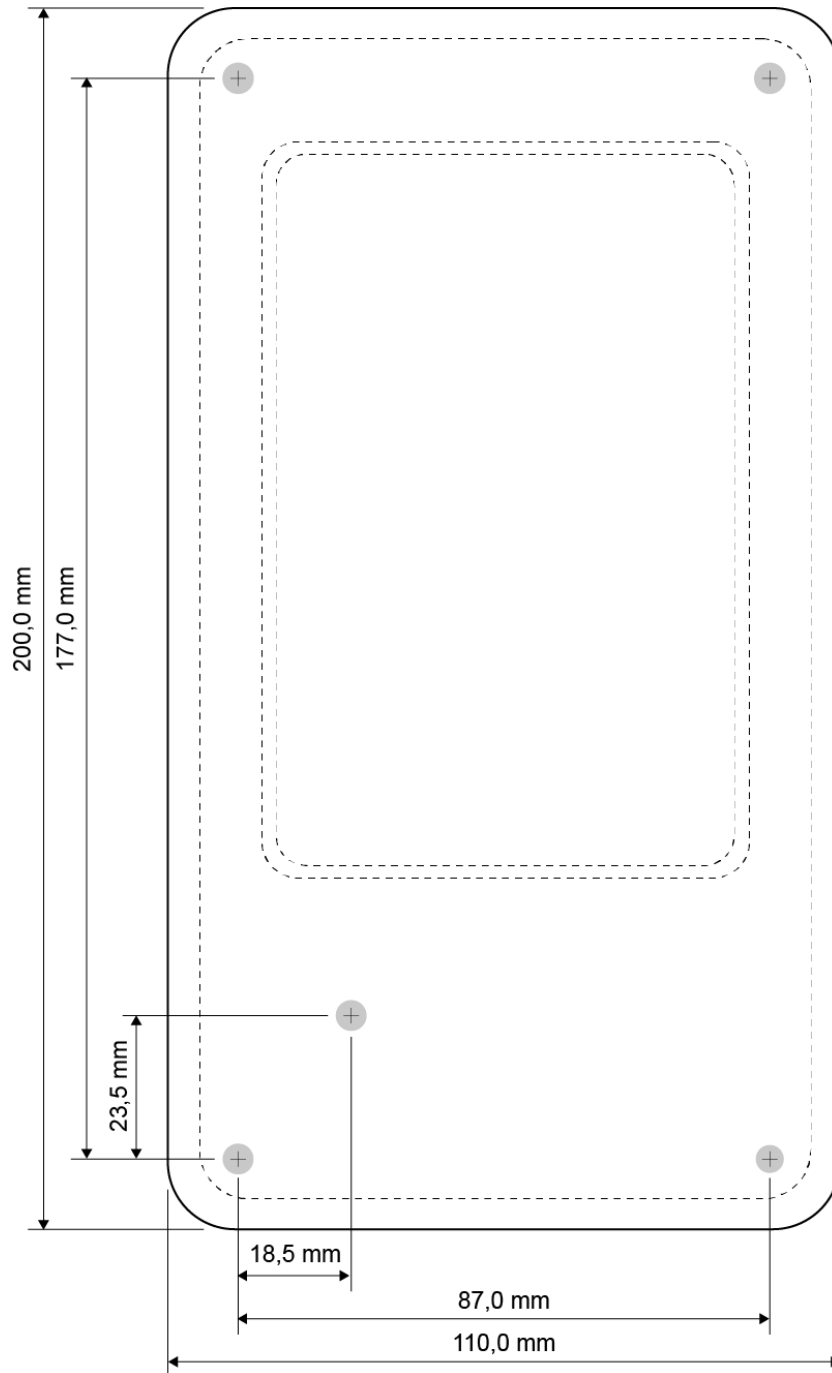
SO-3396-LTE



Recommended mounting height is 1400 mm from floor / ground, measured from the bottom edge of the enclosure.



With the spacer plate it is possible to pull the cable different ways.



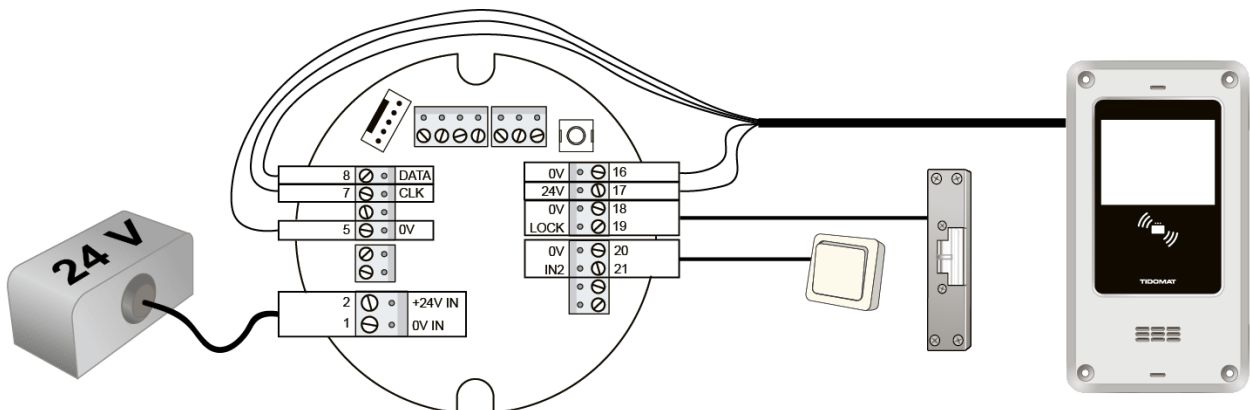
Front view

Liitännät SO-3302

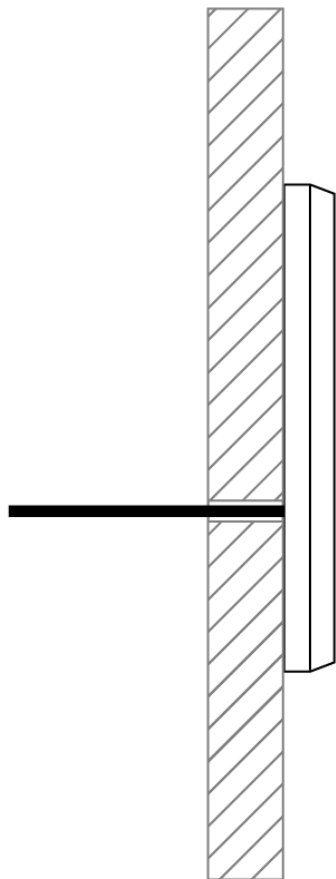
	Liitin		Kuvaus	
P0	1	0 V	Jännite SISÄÄN	Kytetään virtalähteen 0V liittimeen
	2	24 V	Jännite SISÄÄN	Kytetään virtalähteen +24V liittimeen
P2	5	0V	Jännite ULOS	Kytetään porttipuhelimen 0V liittimeen (HARMAA)
	6	+5V		
	7	CLK	Tiedonsiirto	Kytetään porttipuhelimen CLK liittimeen (VIHREÄ)
	8	DATA	Tiedonsiirto	Kytetään porttipuhelimen DATA liittimeen (KELTAINEN)
P4	13	NC	Relelähtö, esim. Moottorilukolle.	
	14	C		
	15	NO		
P5	16	0V	Jännite ULOS	Kytetään porttipuhelimen 0V liittimeen (RUSKEA)
	17	24V	Jännite ULOS	Kytetään porttipuhelimen 0V liittimeen (VALKOINEN)
	18	0V	Esim. solenoidilukko +24V.	
	19	LOCK		
P6	20	0V	Sisääntulo esim. avauspainikkeelle (NO). Digitaalinen, balansoitu sisääntulo. Kytettävä potentiaalivapaasti.	
	21	IN2		
	22	0V	Sisääntulo esim. ovitunnistimelle Digitaalinen, balansoitu sisääntulo. Kytettävä potentiaalivapaasti.	
	23	IN1		
J3	1	0V	Vaihtoehtoinen liitäntä SO-3396-LTE porttipuhelimelle.	
	2	+24V		
	3	CLK		
	4	DATA		
	5	0V		

TÄRKEÄÄ!

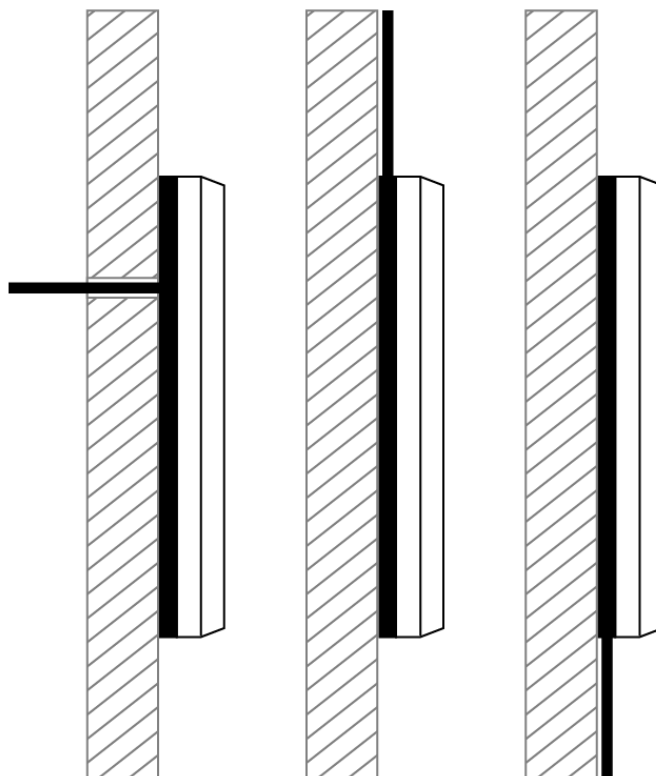
Virtalähteen pitää olla maadoitettu.



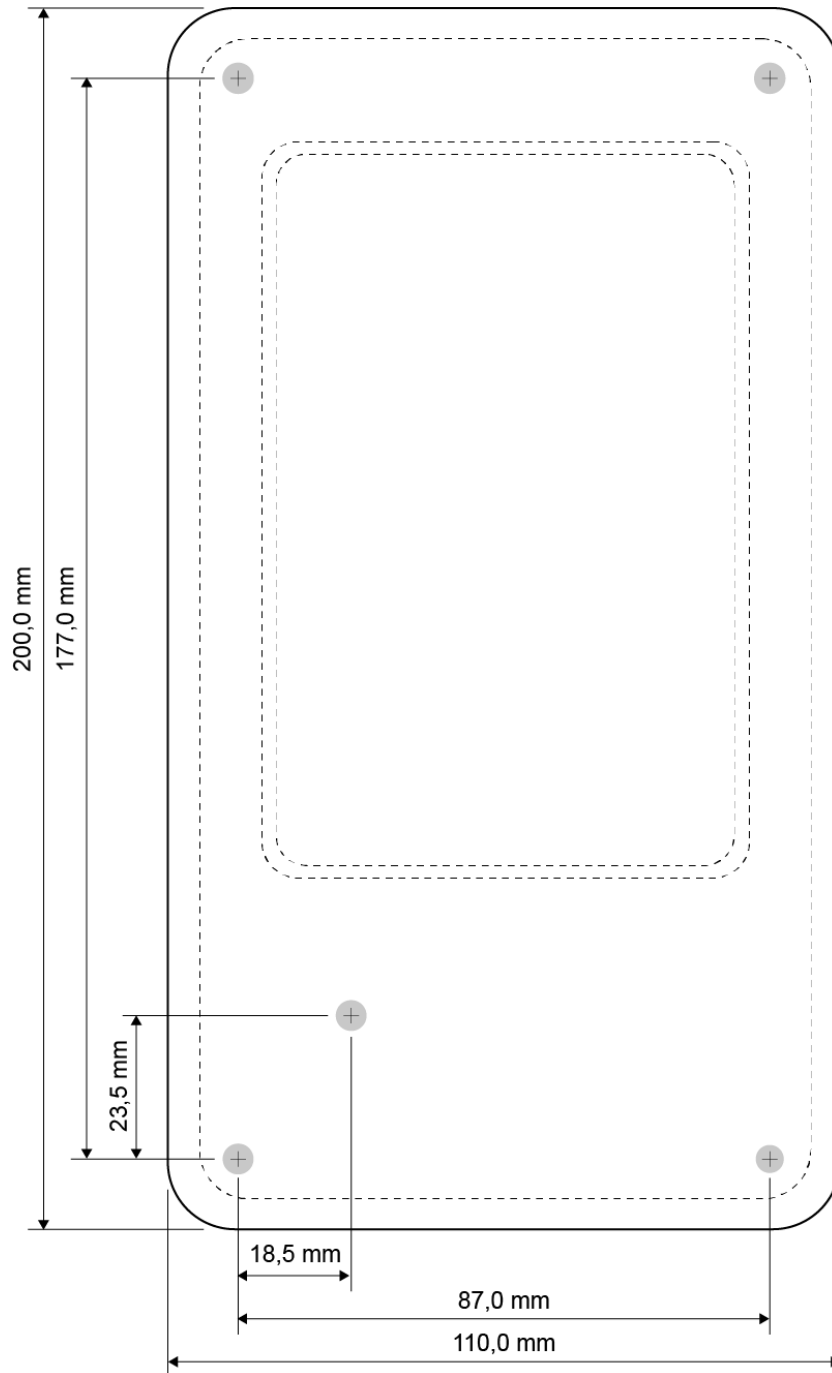
SO-3396-LTE



Suositus: asennuskorkeus lattiasta kotelon alareunaan 1400 mm.



Välilevyä käyttämällä, kaapelin pysty asentamaan usealla eri tavalla.



Edestä