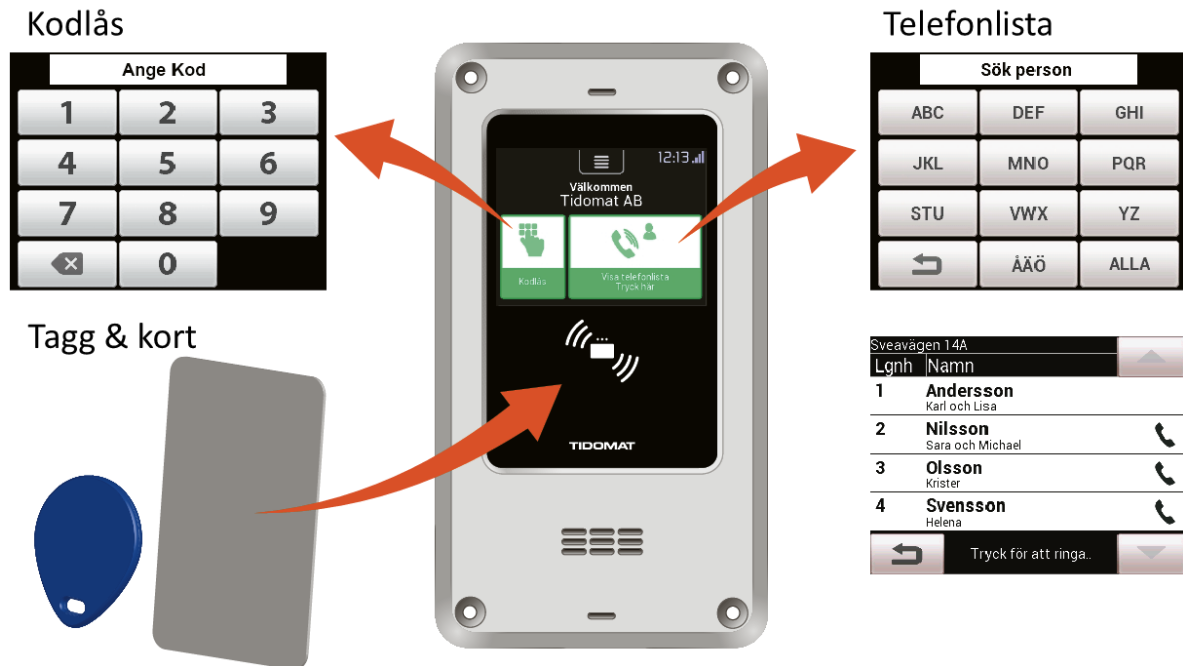
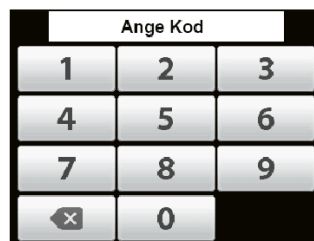


Användarinformation för porttelefon SO-3396-LTE

Porttelefonens funktioner



Kodlås - öppna port med kod

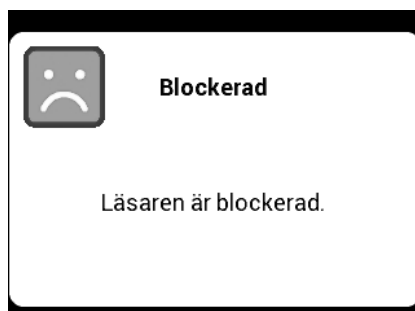


Tryck på "Kodlås" på porttelefonens display.

Slå in din fyrsiffriga kod på sifferpanelen.
Tryck distinkt och i ett lugnt tempo.

Porten öppnas.

Blockering kodlås

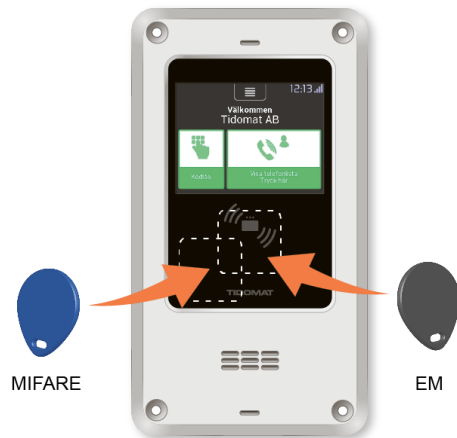


Porttelefonens display spärras en stund vid för många felaktiga tryck.

Det är för att minimera risken att obehöriga får tillträde till byggnaden genom att trycka slumpvisa siffror på kodlåsets sifferpanel.

Användarinformation för porttelefon SO-3396-LTE

Tagg & kort - öppna port med tagg & kort



För din tagg över sensorn på porttelefonen.

För bästa läsavstånd, placera nyckelbrickan enligt bilden.

Porten öppnas.

Telefonlista - söka och ringa person



Sök person		
ABC	DEF	GHI
JKL	MNO	PQR
STU	VWX	YZ
↩	ÅÄÖ	ALLA

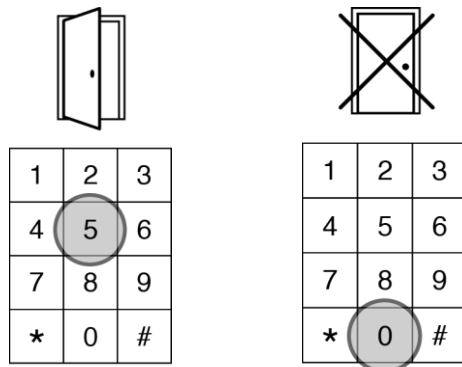
Tryck på "Telefonlista".

Sök på namnet med bokstavstangenterna.

Tryck på namnet för att ringa upp.

Användarinformation för porttelefon SO-3396-LTE

Öppna & avvisa



När någon ringer på porttelefonen.

ÖPPNA: Svara och tryck på 5.

AVVISA: Svara och tryck på 0.

Du kan prata i 20 sekunder innan öppning och 10 sekunder efter öppning.

Om du har nummerpresentation på din telefon så syns ett 14-siffrigt nummer på displayen när porttelefonen ringer upp.

TIPS! Spara porttelefonen som en kontakt i din telefonbok.

Öppna med mobil



Ring upp porttelefonens 14-siffriga nummer. När porttelefonen svarar öppnas portlåset.

OBSERVERA!

Ditt telefonnummer måste vara registrerat på porttelefonen.

Funktionen fungerar inte om du har hemligt nummer.

Ringkedja

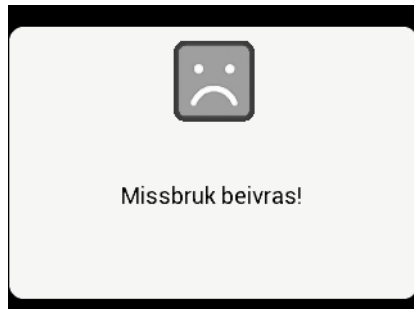


Om du har fler telefonnummer registrerade så ringer porttelefonen vidare till nästa registrerade nummer vid upptaget eller inget svar.

OBSERVERA! Om du har röstbrevlåda (telefonsvar) aktiverad så går den igång vid inget svar och då bryts ringkedjan. Portlåset öppnas inte.

Användarinformation för porttelefon SO-3396-LTE

Spärr av porttelefon - Busringning



Porttelefonen spärras en stund efter flera upprepade samtalsförsök vid ett och samma tillfälle för att minimera busringning.

Belysning kvällstid - Diskret*



Porttelefonens panelbelysning kan släckas under sena kvällar och nätter. Panelen tänds vid beröring och släcks igen efter en stunds inaktivitet.

*Konfigureras separat; från klockan tt:mm till klockan tt:mm.

Ringfunktion kvällstid*



På sena kvällar och nätter kan besökare få trycka in ditt telefonnummer när den ringer upp dig från porttelefonen. Det är för att bekräfta att det är korrekt telefonnummer och minimera busringning.

*Konfigureras separat; från klockan tt:mm till klockan tt:mm.

Kontakt (För att korrigera dina uppgifter eller för support.)

Namn	
Adress	
E-mail	
Telefonnummer	