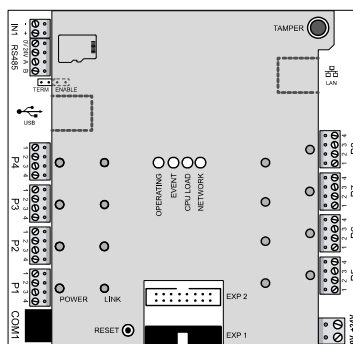


Centralenhet

TIDOMAT smartONE

SO-3208

Centralenhet



Beskrivning

Centralenhet för upp till 64 dörrmiljöer

Centralenheten kan hantera upp till 64 dörrmiljöer och administreras via webben. Tack vare den integrerade webbservern krävs ingen mjukvaruinstallation. Centralenheten har åtta stycken individuellt avsäkrade portar för anslutning av dörrmiljöer.

Med expansionskort kan centralenheten hantera upp till 16–64 dörrmiljöer.

Ansluts en dörrkontrollenhet SO-3304 till en port kan denna agera master i en RS485-slinga för flera dörrkontrollenheter.

Upp till 8 stycken dörrmiljöer kan ingå i en slinga.

Centralenheten har en integrerad RS485-utgång där upp till 8 stycken APERIO hubbar kan anslutas.

Varje ansluten APERIO räknas som en dörrmiljö. Max 16st APERIO-dörrar kan anslutas.

Centralenheten kan anslutas till och administreras av TIDOMAT PW32.

Fyra stycken Ingångsmoduler med åtta dubbelbalanserade ingångar kan seriekopplas vilket gör det möjligt att utöka en dörrkontrollenhet (SO-3303) med totalt 32 ingångar. Åtta Utgångsmoduler kan seriekopplas efter ingångsmodulerna vilket gör det möjligt att utöka en dörrkontrollenhet (SO-3303) med upp till totalt 64 utgångar.

Funktioner & märkningar

Enhet:	Beskrivning:	UNR - Märkning:	Placering av Centralenhet:
SO-3208	Centralenhet		

Pos. i Central:	Typ:	Typ (Dörrkontrollenhet samt Kommunikationssätt):	Leverantör/Tillverkare:	Placering (av läsare mm.):
P1	Ingång 1	1 0v		
		2 +24v		
		3 COM +		
		4 COM -		
P2	Ingång 2	1 0v		
		2 +24v		
		3 COM +		
		4 COM -		
P3	Ingång 3	1 0v		
		2 +24v		
		3 COM +		
		4 COM -		
P4	Ingång 4	1 0v		
		2 +24v		
		3 COM +		
		4 COM -		
P5	Ingång 5	1 0v		
		2 +24v		
		3 COM +		
		4 COM -		
P6	Ingång 6	1 0v		
		2 +24v		
		3 COM +		
		4 COM -		
P7	Ingång 6	1 0v		
		2 +24v		
		3 COM +		
		4 COM -		
P8	Ingång 6	1 0v		
		2 +24v		
		3 COM +		
		4 COM -		

Fortsättning SO-3208

IN 1	IN 1			
	-			
	+			
EXP 1	EXP 1			
	Expansionskort			
EXP 2	EXP 2			
	Expansionskort	<i>Framtida funktion</i>		
COM 1	COM 1			
	Larm sändare/Modem			
LAN	LAN			
	Nätverk RJ-45			
RS-485	RS-485 Aperio			
	1 0v			
	2 +24v			
	3 A			
	4 B			
Matning	Matning			
	0v			
	+24v			
USB	USB			
	USB kontakt	<i>Framtida funktion</i>		
SD	Micro SD			
	SD kort plats för Intern lokal backup			

Centralenhet SO-3208				
Plint	Skruv	Beskrivning		
P1 - P8	1	0 VDC	Kopplas till Dörrkontrollenhet (1PWR eller 0V)	MAX 1 A
	2	+24 VDC	Kopplas till Dörrkontrollenhet (2PWR eller 24V)	
	3	+ COM	Kopplas till Dörrkontrollenhet (+ COM)	
	4	- COM	Kopplas till Dörrkontrollenhet (- COM)	
	0V +24V	Stabiliserad matningsspänning IN 0 VDC Stabiliserad matningsspänning IN +24 VDC		Totalt Max 5A
LAN		Nätverksanslutning, Ethernet 10/100 Mbit/s (automatisk avkänning)		
COM 1		GSM-modem eller Larmsändare, specialkabel för smartONE		
IN 1	- +	Ingång för mjukvarulänk (ex. utgång från brandlarm)		
RS-485	0V 24V A B	Anslutning av Aperio		
EXP 1		Expansionsport för 11-3016 (utökning av 8 dörrar), SO-3018 (utgångsmodul) eller SO-3118 (ingångsmodul)		
EXP 2		<i>Framtida Funktioner</i>		
USB	USB	<i>Framtida funktioner</i>		
SD	SD Kort	SD kort Plats för lokal backup i SLX, för enkel hantering vid service.		

Öppningsknappen ska vara av slutande typ (NO). Stabiliserad strömförsörjning 24 VDC. EI-slutblecket matas med samma spänning som Centralenheten, 24 VDC. EI-slutbleckets strömförbrukning får ej överstiga 500 mA.

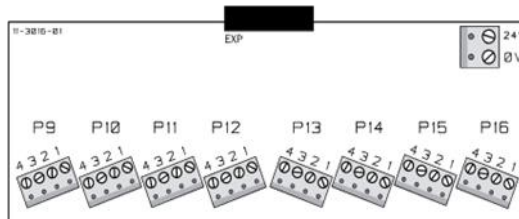
Se även inkopplingscheman på sidan 12 till 16 i Startguiden.

Expansionskort

TIDOMAT smartONE

11-3016

Expansionskort



Beskrivning

Expansionskort för ytterligare åtta dörrar.

Expansionskortet gör det möjligt att ansluta ytterligare åtta stycken dörrkontrollenheter till Centralenheten.

Funktioner & märkningar

Enhet:	Beskrivning:	UNR - Märkning:	Placering av Expansionskort:
11-3016	Expansionskort		

Pos. i Central:	Typ:	Typ (Dörrkontrollenhet samt Kommunikationssätt):	Leverantör/Tillverkare:	Placering (av läsare mm.):
P9	Ingång 9			
	1	0v		
	2	+24v		
	3	COM +		
	4	COM -		
P10	Ingång 10			
	1	0v		
	2	+24v		
	3	COM +		
	4	COM -		
P11	Ingång 11			
	1	0v		
	2	+24v		
	3	COM +		
	4	COM -		
P12	Ingång 12			
	1	0v		
	2	+24v		
	3	COM +		
	4	COM -		
P13	Ingång 13			
	1	0v		
	2	+24v		
	3	COM +		
	4	COM -		
P14	Ingång 14			
	1	0v		
	2	+24v		
	3	COM +		
	4	COM -		
P15	Ingång 15			
	1	0v		
	2	+24v		
	3	COM +		
	4	COM -		
P16	Ingång 16			
	1	0v		
	2	+24v		
	3	COM +		
	4	COM -		
Matning	Matning			
	0v			
	+24v			

Expansionskort 11-3016				
P9 - P16	1	0 VDC	Kopplas till Dörrkontrollenhet (1PWR eller 0V)	MAX 1 A
	2	+24 VDC	Kopplas till Dörrkontrollenhet (2PWR eller 24V)	
	3	+ COM	Kopplas till Dörrkontrollenhet (+ COM)	
	4	- COM	Kopplas till Dörrkontrollenhet (- COM)	
	0V	Stabiliserad matningsspänning IN 0 VDC		Totalt Max 5A
	+24V	Stabiliserad matningsspänning IN +24 VDC		